



ÉLABORATION DU PLU DE LA PLAGNE TARENTAISE

ATELIER CITOYEN

06 FÉVRIER 2025

ORDRE DU JOUR

01

Présentation du PLU et du Projet d'Aménagement et de Développement Durables (PADD)

02

Calendrier et prochaines étapes de l'élaboration du PLU

03

Déroulé de l'atelier

01

Présentation du PLU et du Projet d'Aménagement et de Développement Durables (PADD)

Un projet de territoire

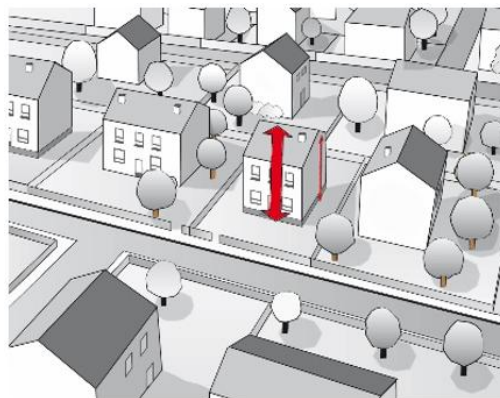
Le PLU formalise un projet de territoire transversal et global (démographie, habitat, équipements, économie, paysage) pour un horizon 10/15 ans

- *Une incarnation du projet politique*
- *Une intégration des nouveaux défis contemporains (transition écologique et énergétique, maîtrise de la consommation foncière, santé territoriale ...)*

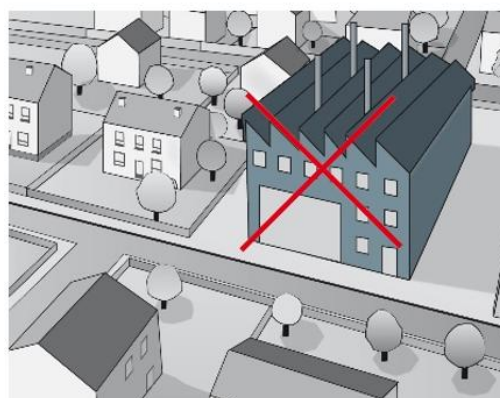
Un outil réglementaire

Un document unique réglementant le droit des sols de chaque parcelle, publique ou privée, qui remplacera l'ensemble des documents d'urbanisme communaux

Quelle hauteur maximale ?



Quel % minimum d'espaces verts ?



Quelle destination est autorisée ?



Quelles conditions de construction ?

01 | LE PLU, DE QUOI PARLE-T-ON ?

Un outil qui **organise le développement**, via un règlement graphique et écrit et via des prescriptions graphiques qui s'y superposent



01 | LA PLAGNE TARENTEISE : UN PLU UNIFICATEUR

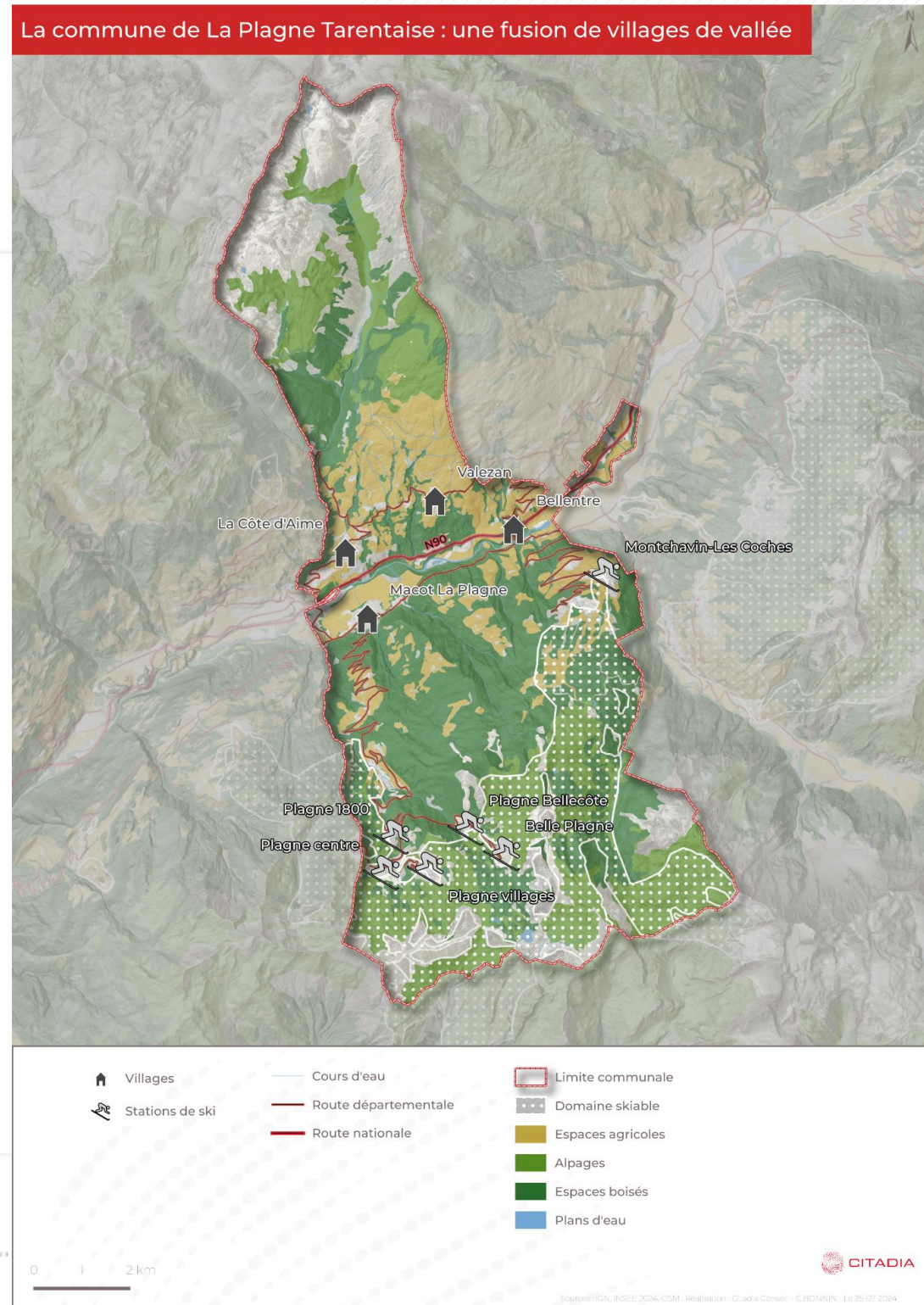
La commune de la Plagne Tarentaise est née de la fusion des 4 communes déléguées, en janvier 2016, de :

- Bellentre
- La Côte d'Aime
- Macot-la-Plagne
- Valezan

Vers la définition d'un document unificateur :

- Un diagnostic territorial unique, mais prenant en compte les **spécificités locales** de chaque village ;
- Un projet politique **unifié** (PADD) ;
- Un règlement écrit et graphique qui sera homogénéisé

La commune de La Plagne Tarentaise : une fusion de villages de vallée





01 | LA STRUCTURE DU PADD

Une feuille de route politique collective avec :

- Des grands **axes** déclinés en ...

Les grands principes stratégiques structurants du PADD, au nombre de 3, 4 ou 5

- ... **orientations** déclinées en...

Les orientations à donner au territoire à horizon 10-15 ans

- ... **objectifs**

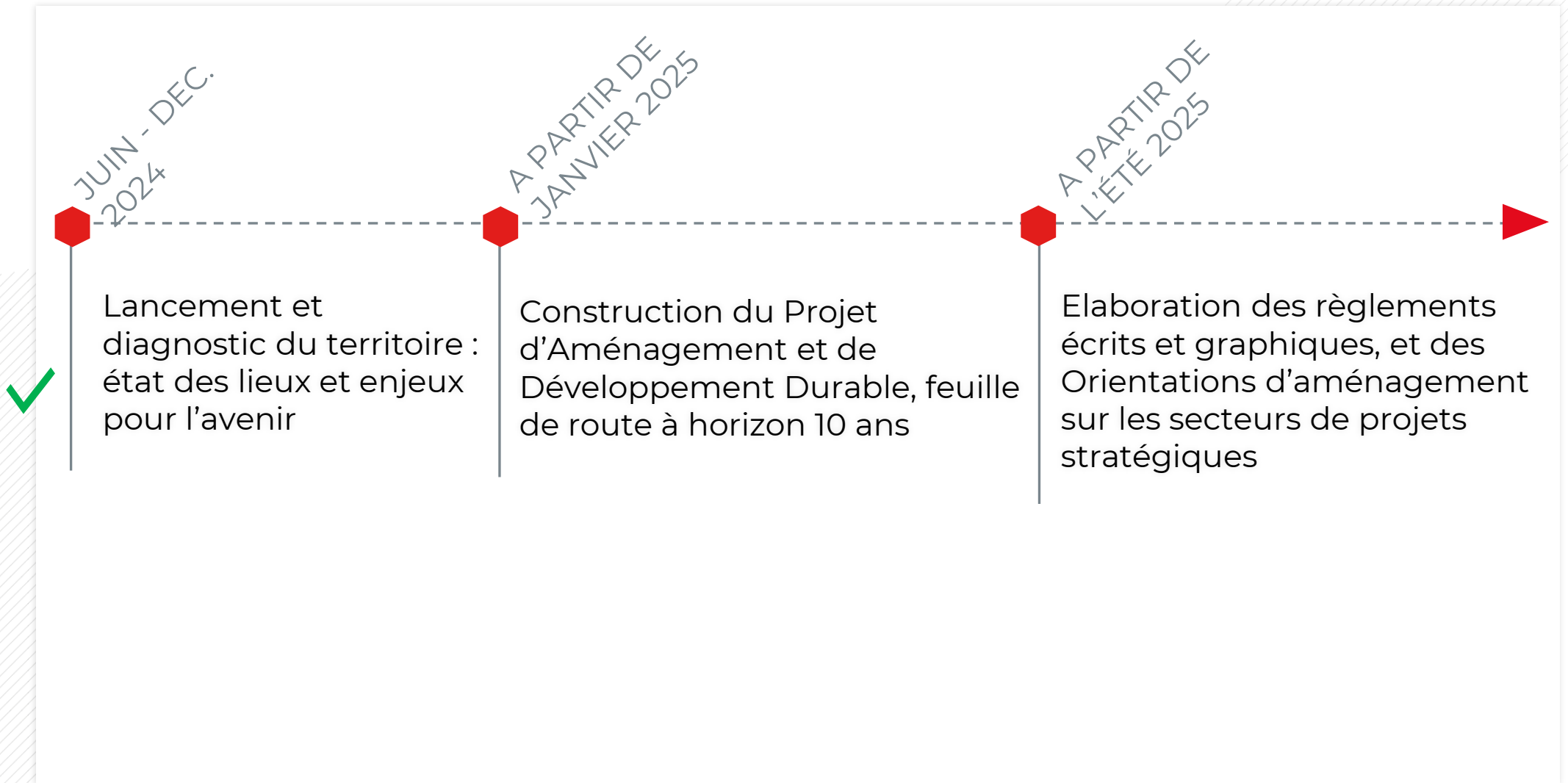
Des objectifs plus précis poursuivant un but

+ 1 carte de synthèse du projet

- Les enjeux construits en phase diagnostic
- Les PADD existants des 4 communes
- L'exemple du PLU de Bourg Saint Maurice
- Le SCoT Tarentaise-Vanoise
- Les différentes réunions et ateliers prévus en phase PADD dont **cet atelier citoyen (!)**

02

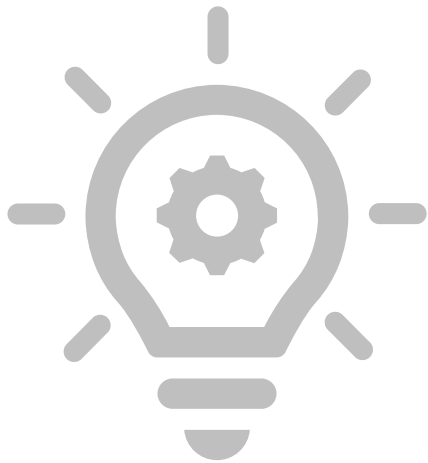
**Calendrier et
prochaines étapes de
l'élaboration du PLU**



- **Mise à disposition** au sein de la mairie et tout au long de la procédure, **d'un dossier concernant le PLU unique**
- Réception des **observations et propositions** formulées par le public tout au long de la procédure d'élaboration du PLU unique **par voie postale ou dématérialisée** :
 - Registre à la mairie de La Plagne Tarentaise et dans les mairies déléguées
 - par courrier à l'adresse postale de la mairie
 - par mail, à l'adresse suivante : procedures-urbanisme@laplagnetarentaise.fr
- Mise en ligne sur le **site internet** de la commune d'une page dédiée à la procédure d'élaboration du PLU unique
- De prochaines réunions publiques (sans date à ce jour)

03

Le déroulé de l'atelier



Les objectifs de l'atelier de ce soir :

- Vous **projeter** dans le territoire et son évolution, à l'horizon
- Recueillir vos **préoccupations / priorités** sur plusieurs thématiques
- Collecter de la matière pour alimenter les ambitions à inscrire dans le PADD



4 panneaux de travail

4 thématiques

LA PLAGNE TARENTAISE 🏠

Cadre de vie et formes urbaines

AUJOURD'HUI			CE QUE J'AIME ET POURQUOI		CE QUE JE N'AIME PAS ET POURQUOI		DEMAIN			
Ce qui existe sur le territoire							Pour demain, quelles sont vos attentes en termes d'espaces publics ? (usages, accessibilité, qualité environnementale, convivialités...)			
Cadre de vie / espaces publics										
1	2	3								
4	5	6	7							
Formes urbaines / architecture							Quelles formes d'habitat vous semblent les plus adaptées à La Plagne Tarentaise ? (insertion des habitations, esthétique...)			
En vallée										
8	9	10								
11	12	13								
En station										
14	15	16	17							

Cadre de vie et formes urbaines

Tourisme et économie

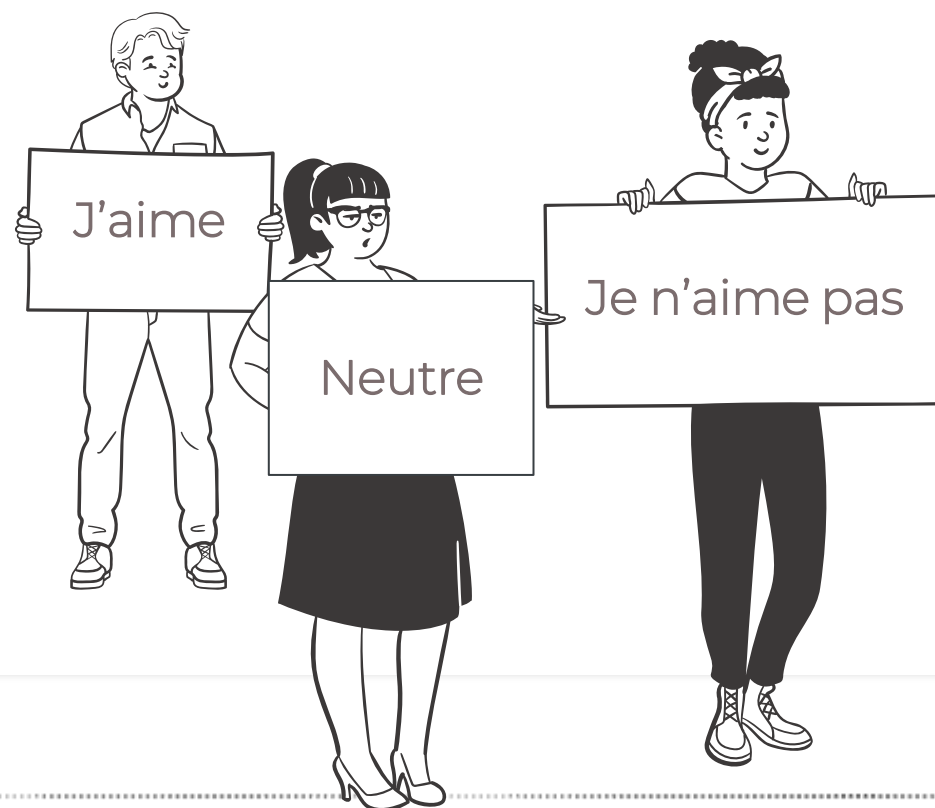
Agriculture et environnement

Mobilité



AUJOURD'HUI		
Ce qui existe sur le territoire	♥ Ce que j'aime et pourquoi	♥ Ce que je n'aime pas et pourquoi
Cadre de vie / espaces publics		
Formes urbaines / architecture		
En vallée		
En station		

La Plagne Tarentaise aujourd'hui
 >> Faites part de votre point de vue sur le territoire à ce jour en réagissant aux photos du territoire, sur les différentes thématiques





DEMAIN

Pour demain, quelles sont vos attentes en termes d'espaces publics ? (usages, accessibilité, qualité environnementale, convivialités...)

.....

.....

.....

.....

.....

.....

.....

.....

.....

.....

Quelles formes d'habitat vous semblent les plus adaptées à La Plagne Tarentaise ? (insertion des habitations, esthétique ...)

.....

.....

.....

.....

.....

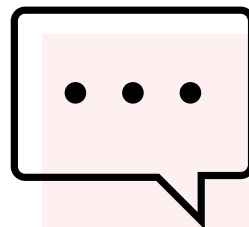
.....

.....

.....

.....

.....



Le territoire à horizon 10-15 ans

>> Inscrivez votre point de vue / ressenti sur le territoire à l'avenir / complétez les débuts de phrase inscrits dans les encarts



Vers « La Plagne Tarentaise 2035 »



Quel territoire en 2035 ? Quels objectifs ?

Constitution de **groupes** de travail pour un échange et une restitution globale



Place à l'atelier !