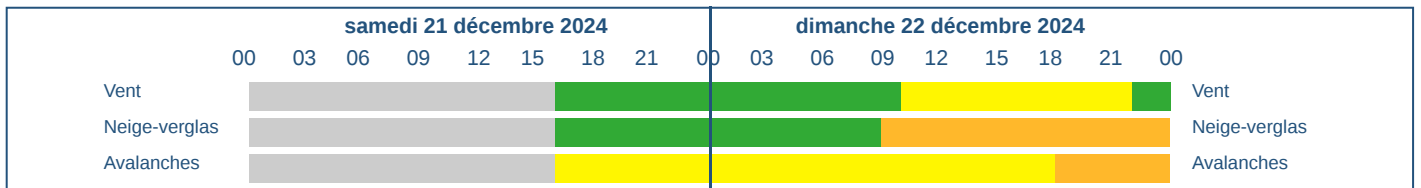
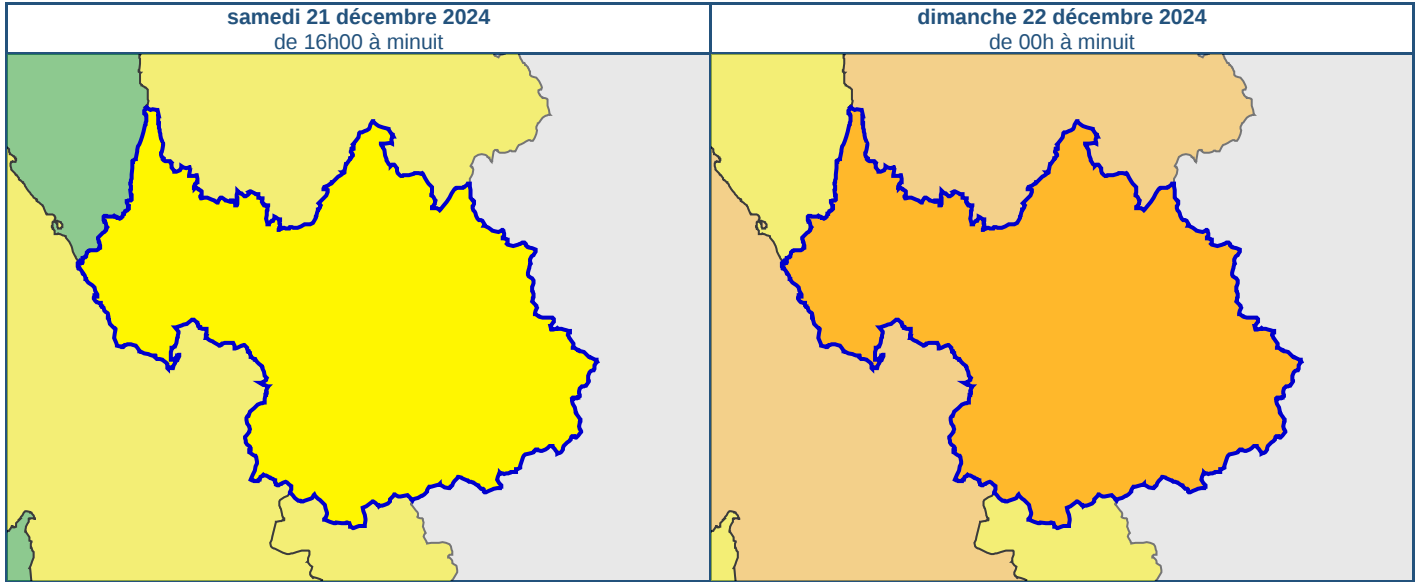


Bulletin de suivi vigilance départemental Savoie (73)

Émis le samedi 21 décembre 2024 à 16h00 par le Centre météorologique interrégional de Lyon

Prochain bulletin le dimanche 22 décembre à 06h00



Qualification

Neige-verglas	
Aujourd'hui samedi 21 décembre 2024	Demain dimanche 22 décembre 2024
	Episode neigeux remarquable pour les quantités prévues en moyenne montagne

Avalanches	
Aujourd'hui samedi 21 décembre 2024	Demain dimanche 22 décembre 2024
	<p>Faits nouveaux : Vigilance orange avalanche sur les massifs de Haute-Savoie (Chablais, Aravis, Mont-Blanc), de Savoie (Haute-Tarentaise, Beaufortain, Vanoise, Maurienne) et d'Isère (Belledonne, Grandes Rousses et Oisans) à partir du dimanche 22 décembre à 18h.</p> <p>Situation générale : Chutes de neige remarquables et ventées se déposant sur un manteau neigeux non stabilisé sur l'ensemble des Alpes du nord.</p>

Situation générale pour la Zone de Défense Sud-Est

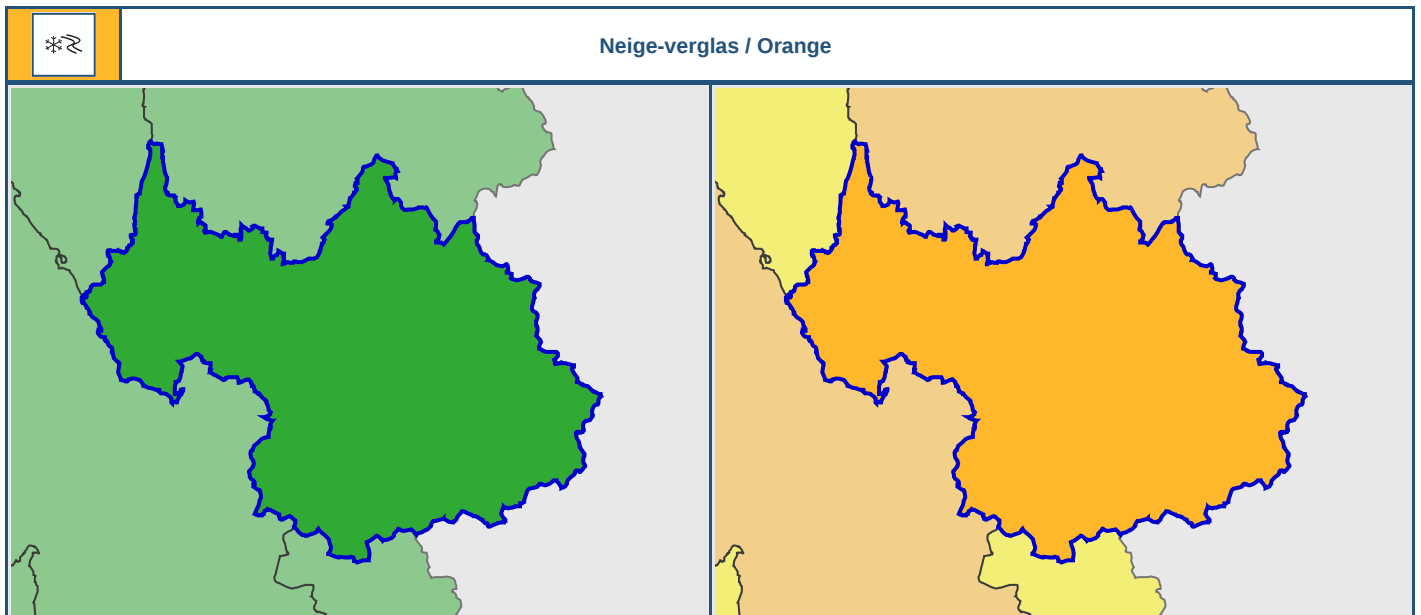
Aujourd'hui samedi 21 décembre 2024	Demain dimanche 22 décembre 2024
	<p>Faits nouveaux : lancement de la vigilance orange neige pour l'Isère, la Savoie et la Haute-Savoie pour la journée de dimanche 22 décembre.</p> <p>Situation générale : En journée de dimanche, un système perturbé touche la région Auvergne-Rhône-Alpes. Il s'accompagne de vent tempétueux en montagne et de chutes de neige abondantes sur les massifs montagneux.</p> <p>Observations notables : temps calme ce samedi après-midi</p>

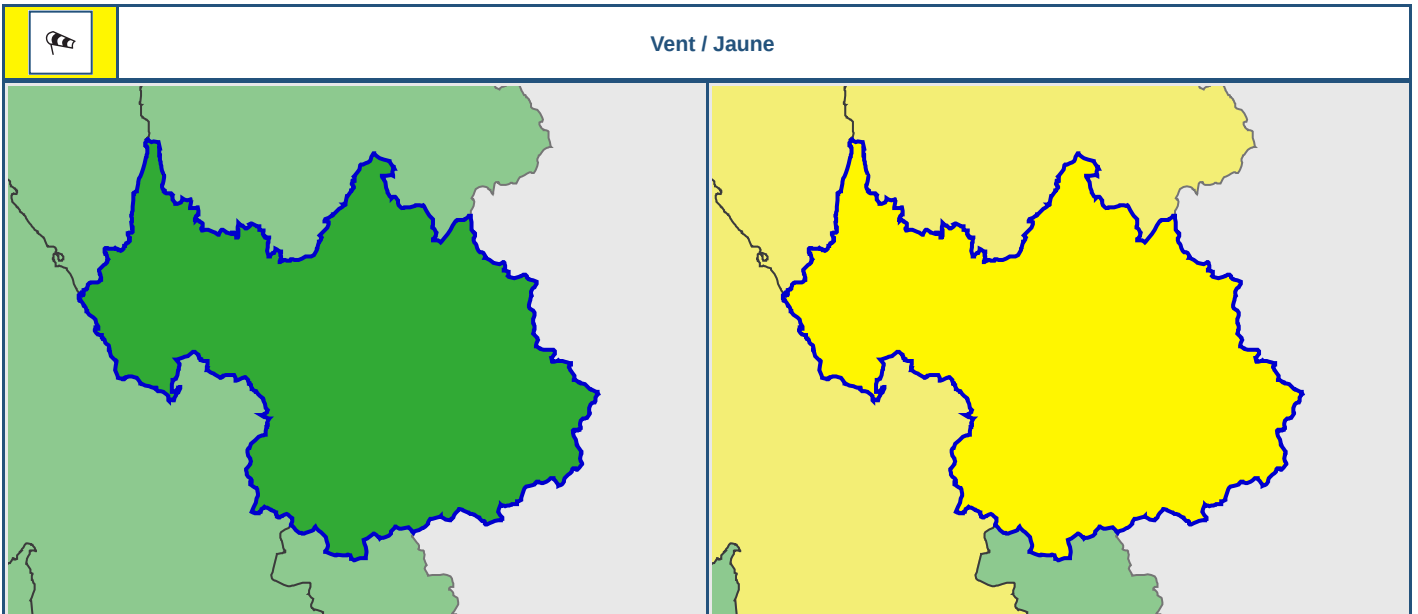
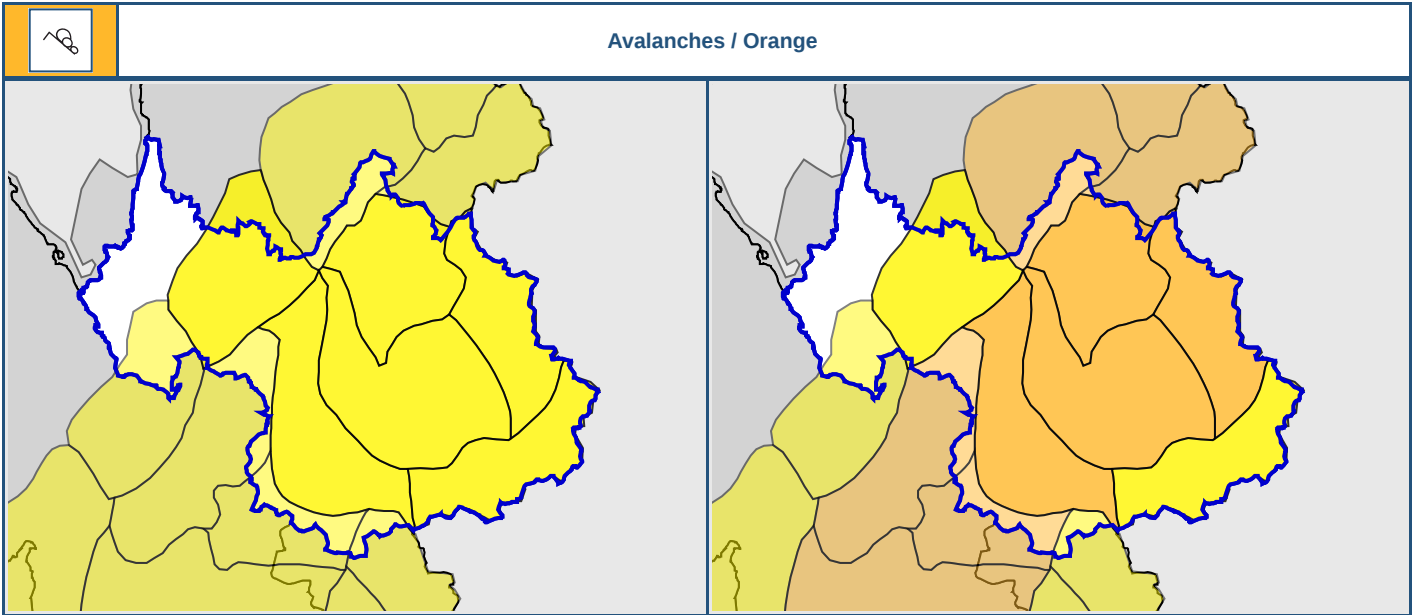
Synthèse de l'évolution pour la Zone de Défense Sud-Est

Neige-verglas	
Aujourd'hui samedi 21 décembre 2024	Demain dimanche 22 décembre 2024
	<p>Une perturbation traverse la région Auvergne-Rhône-Alpes en journée de dimanche. En début de journée, la limite pluie-neige remonte vers 1500 à 1800m, puis elle s'abaisse progressivement vers 1200 m à la mi-journée et de plus en plus bas au fil des heures jusque vers 400 à 600 m en fin de nuit de dimanche à lundi. Cette perturbation active donne des cumuls de neige en montagne qui peuvent atteindre 20 à 40 cm vers 1000 m d'altitude sur la journée de dimanche et perturber les accès aux stations d'altitude. En Maurienne et Tarentaise, les effets du redoux sont moindre dimanche matin, d'où un début d'événement prévu plus précoce.</p> <p>Le vent de nord-ouest souffle en rafales pouvant atteindre 80 à 100 km/h en montagne et provoquer des accumulations de neige par endroits.</p> <p>Le temps perturbé neigeux se poursuit en journée de lundi. Sur l'ensemble de l'épisode on peut atteindre 40 à 60cm de neige en 48h vers 1000 m d'altitude et autour d'1 m de neige au-dessus de 1500 m.</p>

Avalanches	
Aujourd'hui samedi 21 décembre 2024	Demain dimanche 22 décembre 2024
	<p>Le risque d'avalanche atteint le niveau fort au cours de la journée de dimanche sur les massifs de Haute-Savoie (Chablais, Aravis, Mont-Blanc), de Savoie (Haute-Tarentaise, Beaufortain, Vanoise, Maurienne) et d'Isère (Belledonne, Grandes Rousses et Oisans).</p> <p>De grandes avalanches vont se déclencher au fur et à mesure des chutes de neige dans la nuit de dimanche à lundi puis sur la journée de lundi. Ces avalanches pourront atteindre des routes de montagne exposées ainsi que des infrastructures d'altitude.</p> <p>Les quantités de neige attendues atteignent 60cm dès dimanche soir vers 2000m et se poursuivront sur la journée de lundi. Ces chutes de neige seront accompagnées d'un fort vent pouvant créer des accumulations plus importantes dans les couloirs d'avalanche. La neige fraîche va également se déposer sur un manteau neigeux non encore stabilisé suite aux précédentes chutes de neige pouvant favoriser le départ de grandes avalanches.</p>

Niveau de danger maximum par phénomène sur le département : Savoie





[Conséquences et conseils de comportement](#)
[Consultez les prévisions de Météo-France](#)